

第13回豊田通商カップ 第5回愛知県U15バスケットボール選手権大会2023

豊明福祉体育館 入館・駐車場等の諸注意

1. 豊明福祉体育館について

- ・ 体育館横のアスファルト駐車場は
各チーム5台まで駐車可能

5台以上のその他の車については、
黄色枠の空き地に駐車可。

※黄色枠内には駐車線がありません。

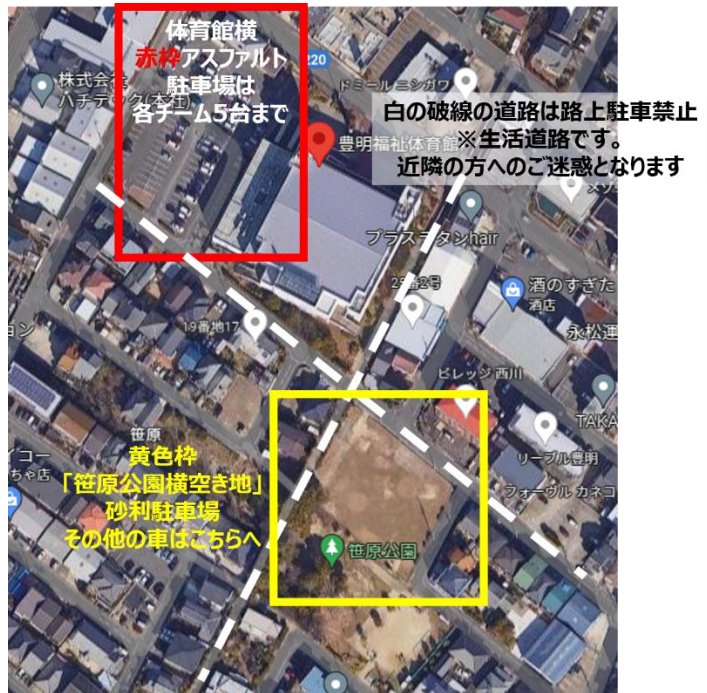
駐車位置にご注意いただき、多くの車が
駐車できるように配慮してください。

※黄色枠内は晴天時・雨天時ともに使用可。

白の破線で強調した、体育館周辺の道路は
生活道路となっております。

※路上駐車は禁止です。

※近隣住民の方へのご迷惑になる行為は
お控えください。



- ・ 会場1F玄関は使用禁止です。
- ・ 体育館へは外階段から上がり、2F玄関から入場してください。
- ・ 体育館内に1Fへ降りる階段がありますが、他の施設となりますので使用しないでください。